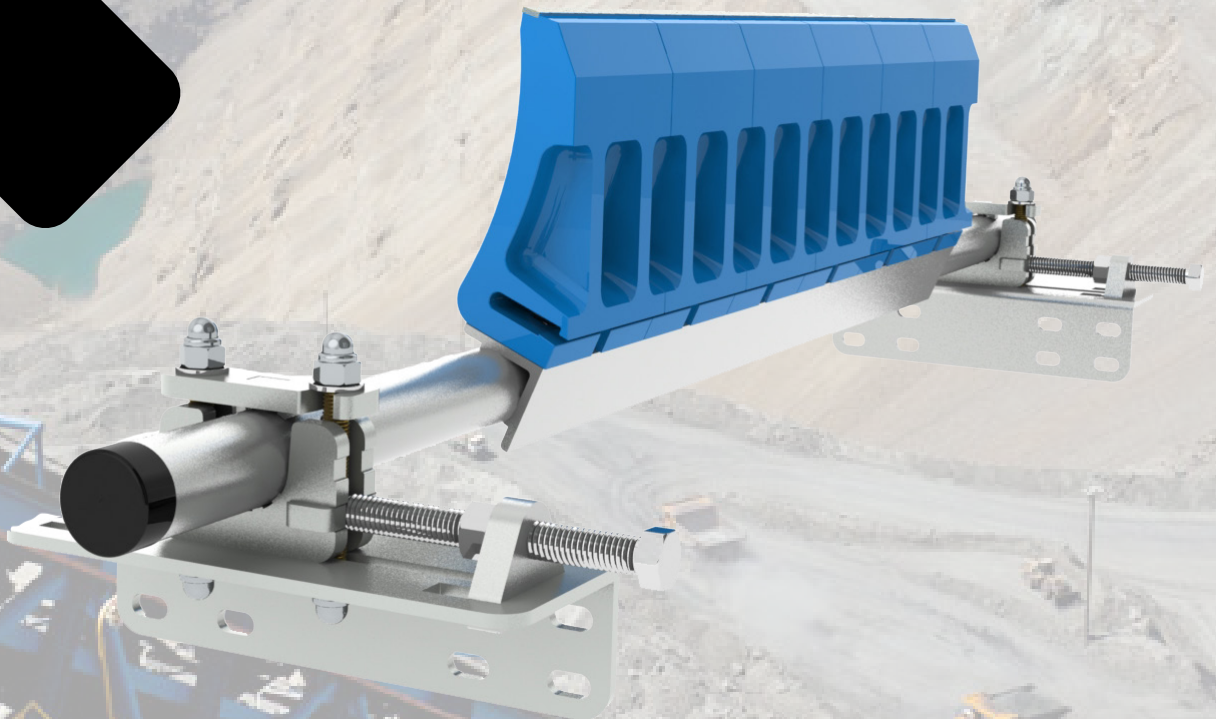




TECHNICGUM POLYMERES

RacloFlex Z²

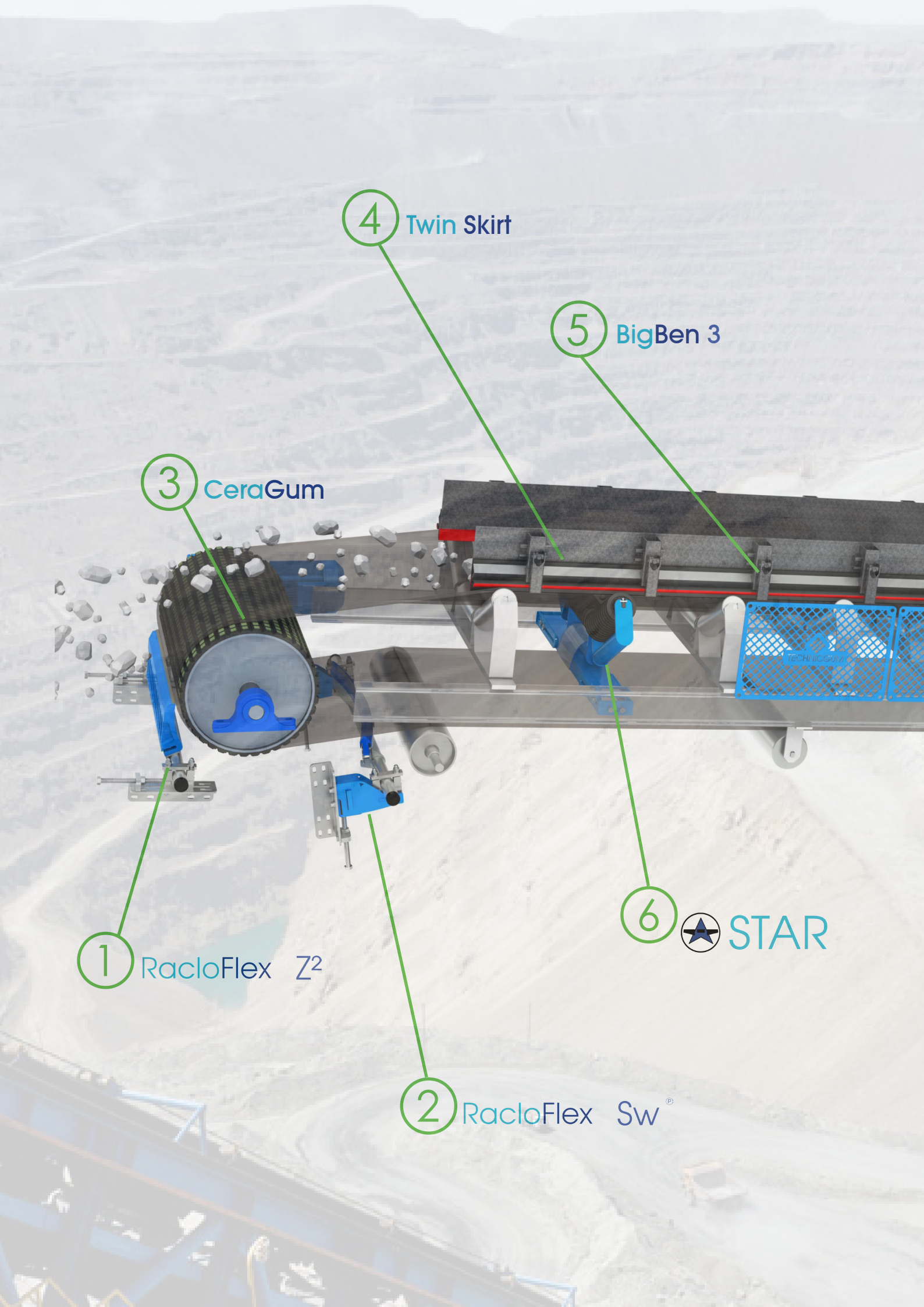
Racleur de bande tangentiel multi-lame à
compensation automatique par ressort
Frontal multi-blade belt scraper with spring
automatic compensation



Designer & Manufacturer
SINCE 1964

Designed by Technicgum in Belgium
Made and Assembled in European Union





4 Twin Skirt

5 BigBen 3

3 CeraGum

1 RacloFlex Z²

2 RacloFlex Sw[®]

6  STAR

7 Sirocco

8 Toiles de cribles
Polyuréthane
Screening Media
Polyurethane

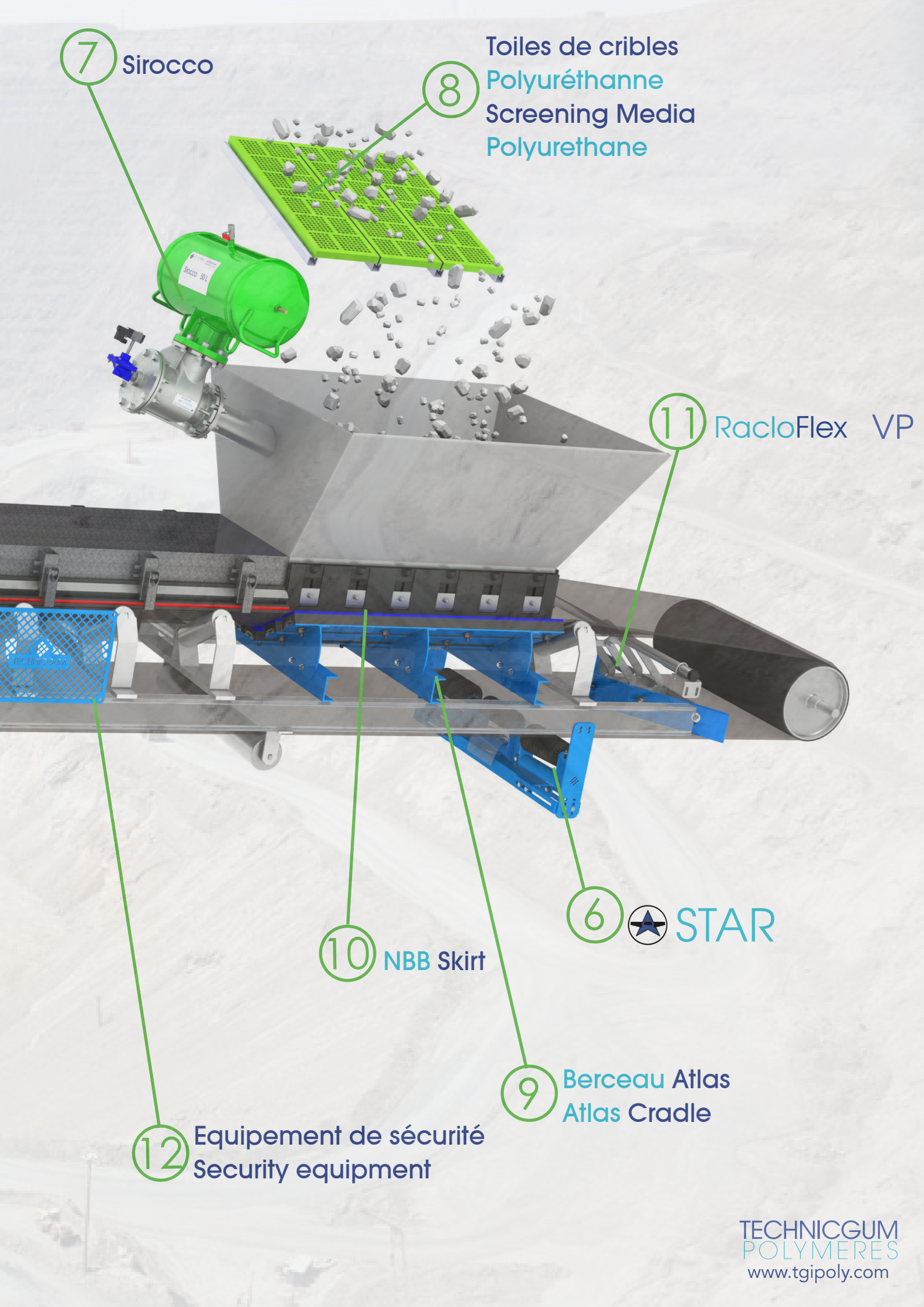
11 RacloFlex VP

6  STAR

10 NBB Skirt

9 Berceau Atlas
Atlas Cradle

12 Equipement de sécurité
Security equipment

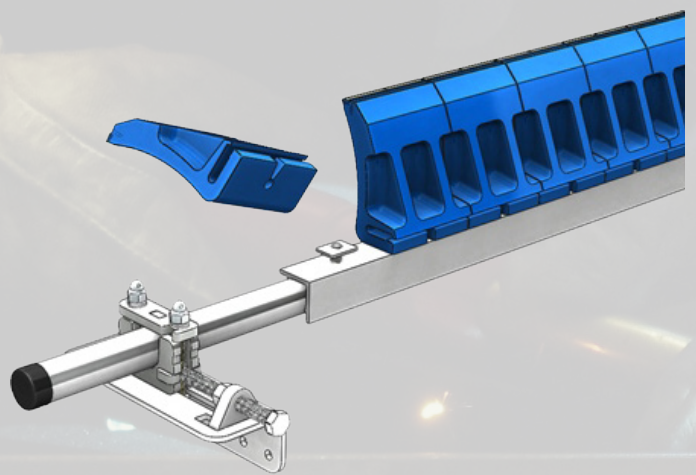
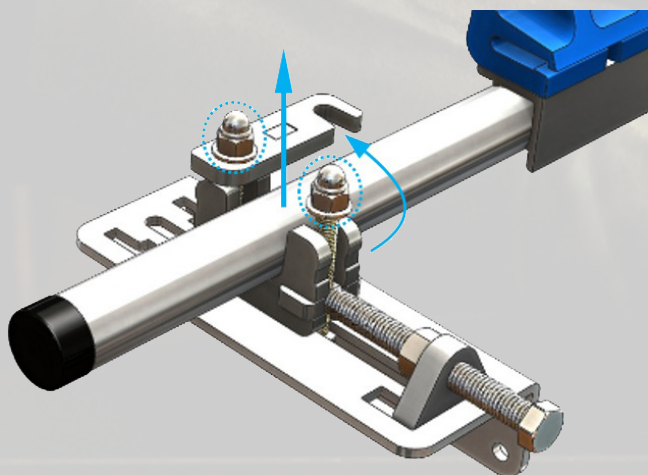
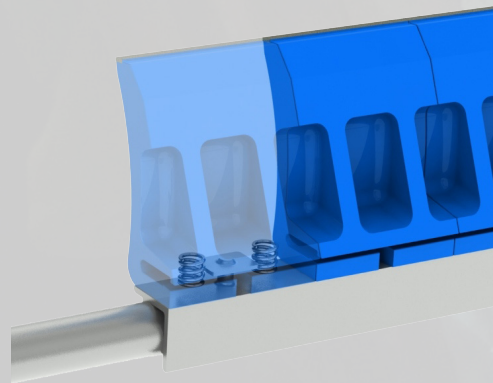
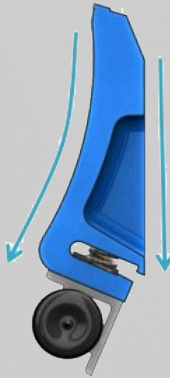
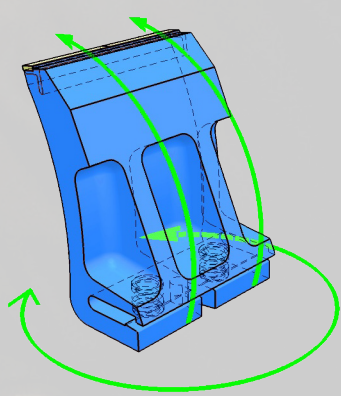


RacloFlex Z²

Pourquoi choisir le RacloFlex Z² / Why choose the RacloFlex Z²

Chaque lame polyuréthane profilée anti-colmatage est équipée de 2 ressorts internes et clipsée sur un pivot qui permet un léger mouvement de rotation et un remplacement rapide et sans réglage

Each anti-clogging profile blade is equipped with internal 2 springs and is quick connected on a pivot that allows slight rotation and easy change without adjustment

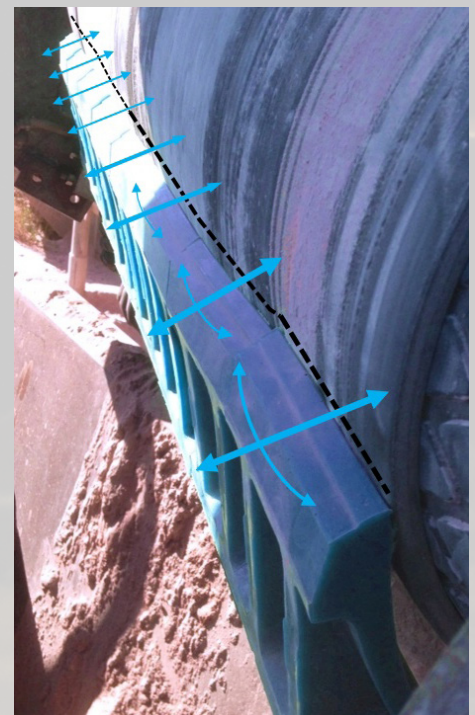
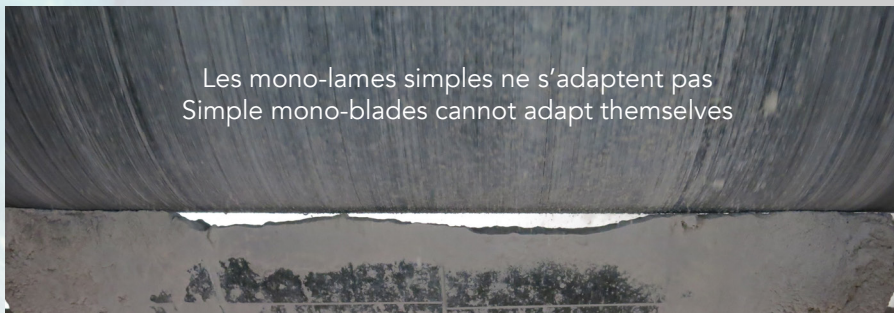


RacloFlex Z²

Points forts du RacloFlex Z² / Strong points of RacloFlex Z²

- Économique et polyvalent
- Nettoyage haute performance
- Parties métalliques galvanisées
- Palier cranté à ouverture rapide
- Fonctionne sur 2 sens de marche
- Equipé de déflecteurs en PE-UHMW
- On ne remplace que les lames usées
- Nombreux types de lames disponibles
- Tige de mise en pression escamotable
- Adaptable sur bande concave ou convexe
- Système de mise en pression par ressort intégré à chaque lame
- Réalignement automatique des lames pour compensation d'usure centrale

- Economic and adaptable
- High performance cleaning
- Galvanised metallic parts
- Notched bearing with fast opening system
- Works on both directions
- Equipped with PE-UHMW deflectors
- Only worn blades are to be replaced
- Various blades available
- Retractable pressure rod
- Adjustable on concave or convex belt
- Pressurization system by integrated spring in each blade
- Automatic realignment of blades for central wear compensation



RacloFlex Z²

Données générales du RacloFlex Z² / General information for the RacloFlex Z²

Qualité(s) lame(s) :	Carbure de tungstène : 93 HRA 3x10mm Ou- Carbure de tungstène : 93 HRA 5x10mm Ou- Carbure impact : 66 HRA 5x10mm Ou- Céramique : Alumine frittée Al ₂ O ₃ 92% 10x15mm Ou- Polyuréthane résistant à l'usure : 25mm ³ svt DIN53516-10N Ou- Carbure impact : 66 HRA 5x10mm
Position de travail :	Angle de raclage = 90° à la tangente (visée du centre -voir notice)
Traitements surfaces :	Toutes pièces métal électro-zinguées + boulonnerie inox A2
Température :	-15° / + 50° C
Plage de pH :	3 à 11
Vitesse maxi :	Z2 1 sens = 2 m/s 2 sens = non recommandé Z2 -HD 1 sens = 4 m/s 2 sens = non recommandé
Ne pas exposer :	Impact et agrafe sur Carbure tungstène et Céramique (Choisir lames Polyuréthane ou Carbure impact) Vapeurs d'eau chaude : qualité spéciale possible Ambiance corrosive : Tout ou partie inox possible Papier, fils, tissus et déchets ménagers Encrassement incontrôlé sur l'ensemble du racleur

Bande	400	500	650	800	1001	1002	1200	1401	1402	1600	1801	1802	2001	2002
Largeur de raclage	378	504	630	756	882	1008	1134	1260	1386	1512	1638	1764	1890	2016
Nombre de lames	3	4	5	6	7	8	9	10	11	12	13	14	15	16

Blade quality :	Tungsten carbide : 93 HRA 3x15mm Or- Tungsten carbide : 93 HRA 5x10mm Or- Impact carbide : 66 HRA 5x10mm Or- Ceramic : Sintered alumina Al ₂ O ₃ 92% 10x15mm Or- Wear resistant polyurethane : 25mm ³ svt DIN53516-10N Or- Impact carbide : 66 HRA 5x10mm
Working position :	Scraping angle = 90° at tangent (see notice)
Surface treatment :	All zinc-plated steel pieces + A2 stainless steel hardware
Room temperature :	-15° / + 50° C
PH range :	3 to 11
Maximum speed :	Z2 1 way = 2 m/s 2 ways = not recommended Z2 -HD 1 way = 4 m/s 2 ways = not recommended
Do not expose :	Impact and staples on Tungsten carbide and Ceramic (Choose Polyurethane blades or Impact carbide) Hot steam : special quality available Corrosive atmosphere : All or part stainless steel possible Paper, thread, fabrics and household waste Uncontrolled clogging on all scraper

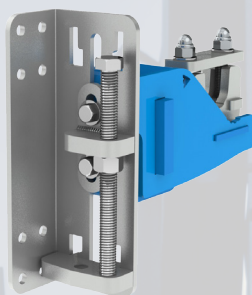
Belt	400	500	650	800	1001	1002	1200	1401	1402	1600	1801	1802	2001	2002
Scraping width	378	504	630	756	882	1008	1134	1260	1386	1512	1638	1764	1890	2016
Number of blades	3	4	5	6	7	8	9	10	11	12	13	14	15	16

RacloFlex Z²

Options, accessoires et versions / Options, accessories and versions

Pression en tirant

Permet la mise en pression du racleur par le dessus et sans dépasser de la cornière

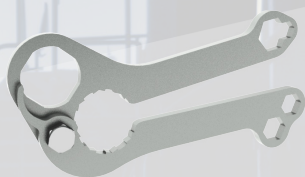


Pulling pressure

Allows pressurization of scraper from above and within the angle

Clef spéciale « MultiTool »

Regroupe toutes les fonctions nécessaires à la manipulation et au réglage du racleur



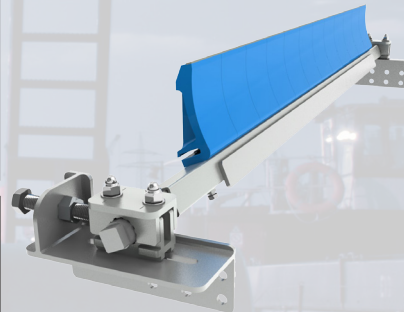
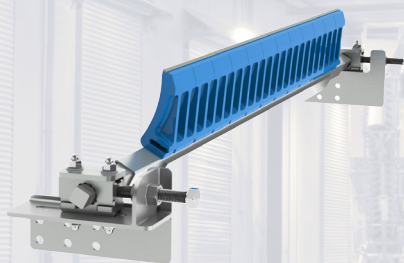
Special «MultiTool key»

Gathers all the necessary functions for the manipulation and settings of the scraper

RacloFlex Z² - HD

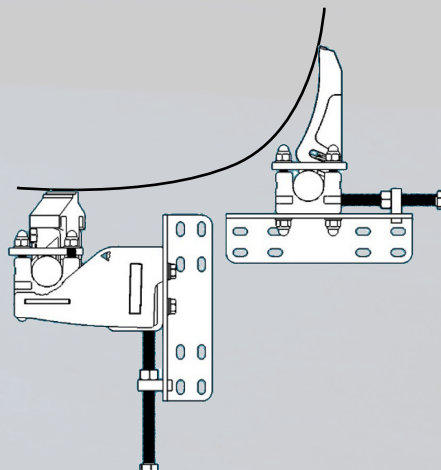
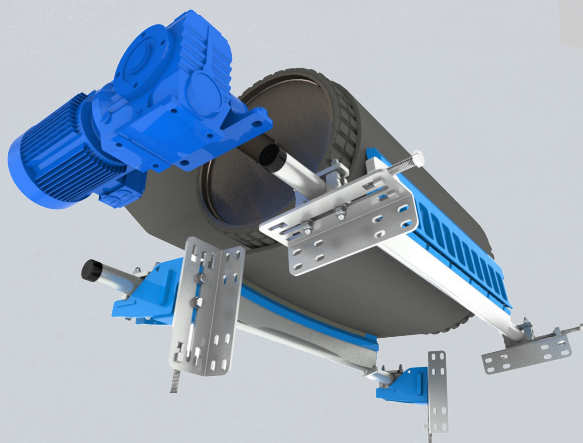
La version lourde RacloFlex Z²-HD est proposée pour des bandes de 1400 à 2200 ;
Carbure tungstène 5x10, Tube, axes et mécanique renforcés

The heavy version of the RacloFlex Z²-HD is suggested for 1400 to 2200 belts ;
Tungsten carbide 5x10, tube, axles and reinforced mechanic



Utilisation conjointe avec le racleur :
Combined use with the scraper :

RacloFlex Sw[®]



*Grâce à notre expérience, nous sommes capables de vous proposer :
Thanks to our experience, we are able to propose :*

- Une expertise technique sur les convoyeurs / Technical expertise on conveyors
- Un rapport détaillé avec les solutions / Detailed report with solutions
- Un projet neuf ou une rénovation / New project or renovation
- Une mise en place du contrat de remise en conformité des convoyeurs / Contract to comply with conveyor regulations

Get the job done worldwide !



TECHNICGUM
POLYMERES

56 Chemin de Casteau
7063 Neufvilles
Belgium

T : +32 65 73 10 93

E : info@tgipoly.com

www.tgipoly.com